

Le Jardin de la famille Muller

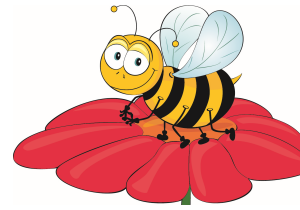
Proposition pour l'entretien du jardin:

Dates et heures ou les travaux d'entretien ne sont pas souhaités :

- Machines bruyantes à partir de 9.00 heure

- _____

- _____



Travaux prévus à effectuer sans préavis <input type="checkbox"/> Oui	Bien entretenu	Légèrement entretenu	Quand	Jardinier		Client
				Automne	Printemps	
Arbustes, vivaces, graminées et rocailles - Coupe des graminées et vivace après l'hiver - Fertiliser le lit de plantation avec du "Basacote" à partir de 2020 - Distribuer des granulés anti-limaces (si nécessaire) - Attacher les plantes là où nécessaire - Désherbage des lits de plantations - Contrôler et agir en cas d'attaques de parasites comme les souris - Attacher les graminées en automne - Emballer légèrement les cypres de toscane avec de la jute et couper les pousses avec des fruits - Couper ce qui est nécessaire sur les arbustes et les petits arbres - Couper les inflorescences fanées - Arrosage en cas de sécheresse persistante						
Gazon - Fertilisation longue durée 3 x par saison avec du Grami - Dur 35 g par m2 - Fertilisation d'automne avec du Grami-Start et Grami - Dur: chacun 15 g par m2 - Première coupe au printemps et dernière coupe en automne - Scarifier le gazon (Attention au fil du robot !) et réensemencement des dégâts de l'hiver - Aération du gazon avec la carotteuse à dents (Attention au fil du robot !) - Arrosage en cas de sécheresse persistante (Des sprinklers peuvent être fournis et installés si nécessaire) - Traiter les mauvaises herbes de la pelouse avec un herbicide sélectif si nécessaire - Traitement de préémergence du millet si nécessaire - Traiter les maladie fongique du gazon si nécessaire - Coupe des bords du gazon le long des dallage et massifs - Mettre le robot de tonte en hivernage (yc service) et mise en route au printemps (à coordonnée avec le fournisseur)						
Haies: laurelle et osmanthe - Coupe des haies avec cisaille électrique - Fertilisation avec de l'engrais longue durée Type Basacote - Ajouter des écorces ou gravier si nécessaire - Désherbage selon besoin - Arrosage en cas de sécheresse persistante						
Plantes en pot et plantes de saison - Fourniture et plantation de plantes saisonnières, y compris fertilisation et p. arrosage - Fertiliser les plantes en pot avec un engrais longue durée et compléter la terre - Ajouter des écorces ou graviers si nécessaire - Arrosages suivis						
Surface dure, y compris la route d'accès - Nettoyage (avec souffleur à dos) après chaque intervention - Traiter les mauvaises herbes avec du Finalsan (Bio) ou à l'eau chaude - Service d'hiver: déblayer la neige (salage sur pavé déconseillé) - Nettoyage du dallage ceramique à l'eau (sans savon)						
Palmier - Protection d'hiver pour les palmiers - Enlèvement des protections hivernales, taille et fumure - Arrosage selon besoin						
Feuille morte - Ramassage des feuilles yc chargement et évacuation						